

BIENVENUE

Ecoles
toulousaines
de Santé

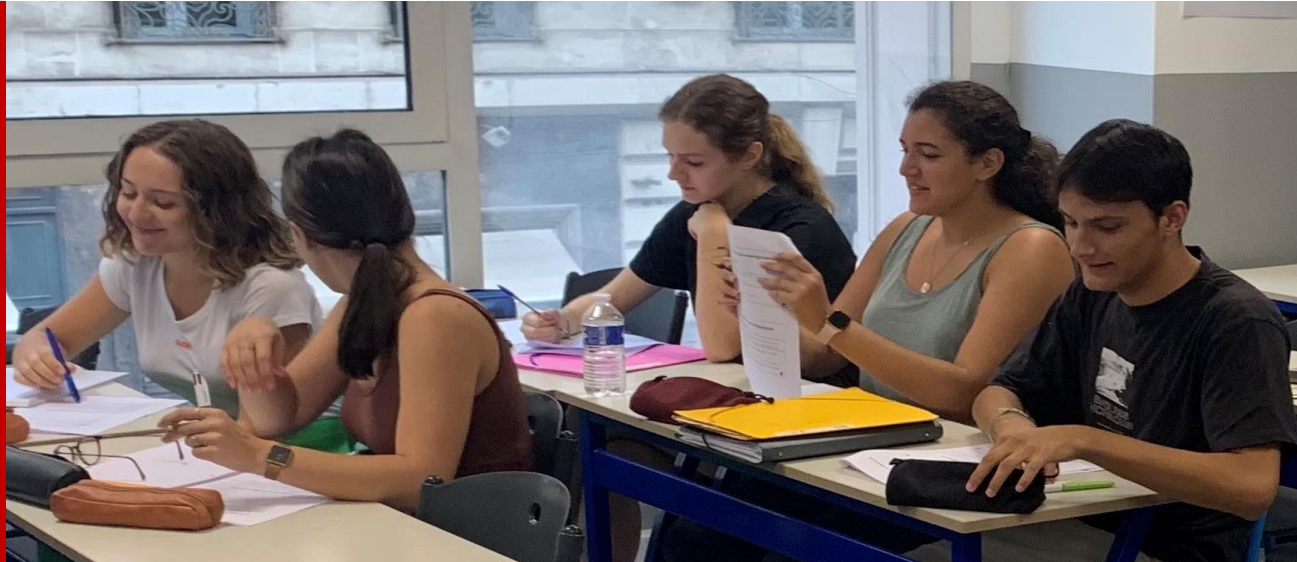
CPES

Centre
IPRESS

Prépa Vidal
Concours de Médecin PAGES - LI Santé

LIVRET 2023-2024
D'ACCUEIL

CPES-IPRESS



Bienvenue au CPES

Créé par des universitaires, des médecins et des pédagogues, le CPES-IPRESS est fort de plusieurs décennies d'expérience dans la préparation aux concours et examens menant aux études paramédicales, sanitaires et sociales.

Grâce à des méthodes pédagogiques efficaces, mises en œuvre par des professeurs de haut niveau et dans le cadre de groupes de travail à effectifs limités, nous vous proposons de préparer, dans d'excellentes conditions, la formation de votre choix.

Nous sommes fiers de la confiance que vous nous portez et de vous compter parmi celles et ceux qui partageront la vie étudiante du CPES-IPRESS.

Malgré un contexte sanitaire particulier, nous nous félicitons de nos résultats aux divers examens et concours que nous dispensons et continuerons avec vous vers cette voie de la réussite.

Vous trouverez dans ce livret d'accueil les points essentiels qui vous permettront de vous repérer dans notre école.

Je vous souhaite un beau parcours de formation au CPES-IPRESS.

Michaël MORY
Directeur

Qualiopi
processus certifié

La certification a été délivrée au titre des actions suivantes :

Actions de formation
Centre de formation des Apprentis

SOMMAIRE

PRÉSENTATION ET FONCTIONNEMENT	P.1
ORGANIGRAMME	P.2
MATÉRIEL INFORMATIQUE & SALLES DE COURS	P.3
NOS FORMATIONS & L'ÉQUIPE PÉDAGOGIQUE	P.5
SANTÉ ET SÉCURITÉ	P.7
LES ÉCOLES TOULOUSAINES DE SANTE	P.8

PRESENTATION & FONCTIONNEMENT

Coordonnées

10 rue des Arts 31000 Toulouse au 1^{er} étage

05 61 52 19 86

Contact@cpes.fr

<https://www.cpes-ipress.com/>

Ouvert de 8h00 à 18h00 du lundi au vendredi (hors fermetures exceptionnelles)

Le CPES-IPRESS dispose également de salles au 10 rue Sesquières à Toulouse.



Les locaux

- ✓ 250m2 composés de 6 salles de cours et 1 salle de travaux pratiques.
- ✓ Un espace de pause comportant un lieu de restauration équipée de micro-ondes, petits ravitaillements, tables...
- ✓ Un espace informatique en réseau.
- ✓ Toutes nos salles reçoivent le WIFI et des ordinateurs sont mis à disposition sur demande et suivant conditions.
- ✓ L'accès au premier étage est possible pour les personnes à mobilité réduite grâce à un ascenseur spécifique installé à cet effet.

Nos métiers

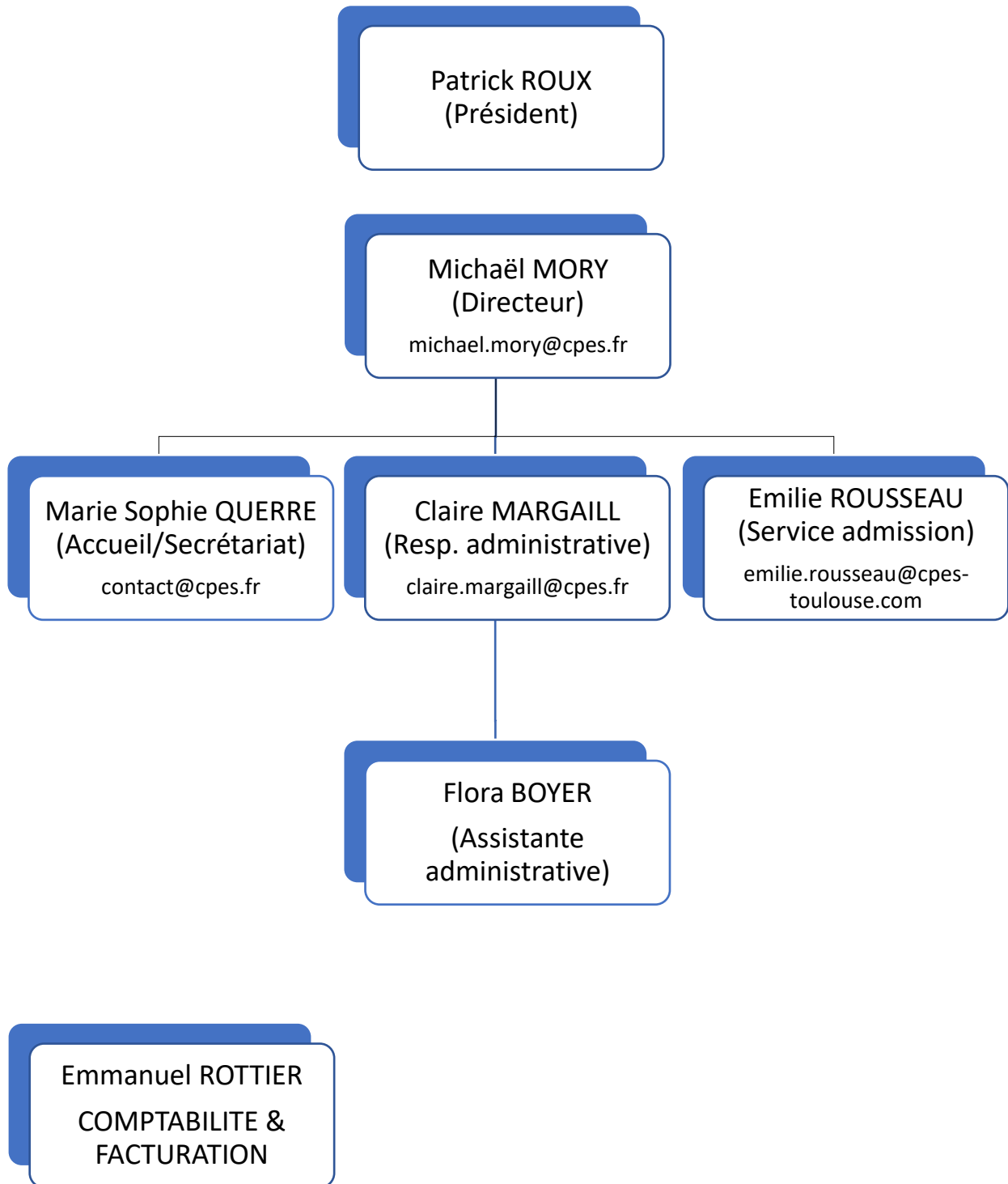
L'équipe pédagogique : constituée de l'équipe enseignante et de l'équipe encadrante, elle a pour objectif de permettre à tous de réaliser jusqu'au bout le projet de formation et de prévenir les causes d'abandon.

Le service comptable : gérée par notre GIE inter-écoles basé rue des Arts, 31000 Toulouse.

Nos évènements

Nous organisons, quand cela nous est possible, plusieurs évènements qui rythment le calendrier du CPES et la vie étudiante (Journées Portes Ouvertes, Réunions d'informations, remises des diplômes, soirées d'intégrations...)

ORGANIGRAMME



Matériel informatique & salles de cours

Le prêt d'ordinateurs

PHASE DEMANDE

❖ Pour qui ?

- Étudiants en apprentissage,
- Demandes exceptionnelles (étudiants méritants, formateurs, dépannages).

❖ Comment ?

En faisant la demande par mail au directeur.

❖ Validation

Le directeur pédagogique valide ou non la demande

PHASE DE PRÊT

❖ Mise à disposition

Les lettres attestant du prêt seront remplies en 2 exemplaires (une pour l'étudiant et l'autre pour l'école) et une caution donneront lieu au prêt du PC.

❖ Paiement et traçabilité

Le paiement sera directement déposé au service comptabilité.

Un « état des lieux » sera effectué sur l'appareil.

PHASE DE RETOUR

❖ Récupération et vérification

En fin d'année, l'étudiant prendra RDV au secrétariat ou par mail à contact@cpes.fr afin de restituer l'appareil.

Le bon fonctionnement de l'ordinateur (allumage, clavier, pavé tactile, état...) sera alors vérifié et comparé à l'état des lieux entrant. Suivant le cas :

- Bon état attesté = Remboursement
- Mauvais état = Non-remboursement ou remboursement partiel.

Cet état des lieux sera envoyé par mail à l'étudiant et au service comptabilité pour effectuer le remboursement.

En cas de litige ou contestation, l'étudiant sera redirigé avec l'état des lieux vers le responsable de l'école.

REMISE EN ETAT

Une fois rendu, chaque PC doit être reformaté (état d'usine) et signalé comme «d'occasion» dans l'inventaire.

Le photocopieur

Les étudiants du CPES-IPRESS ont à leur disposition un photocopieur qui, pour un usage strictement de travail, est utilisable pendant les heures d'ouverture de l'école.

Une carte de fonctionnement est disponible sur demande à l'accueil.

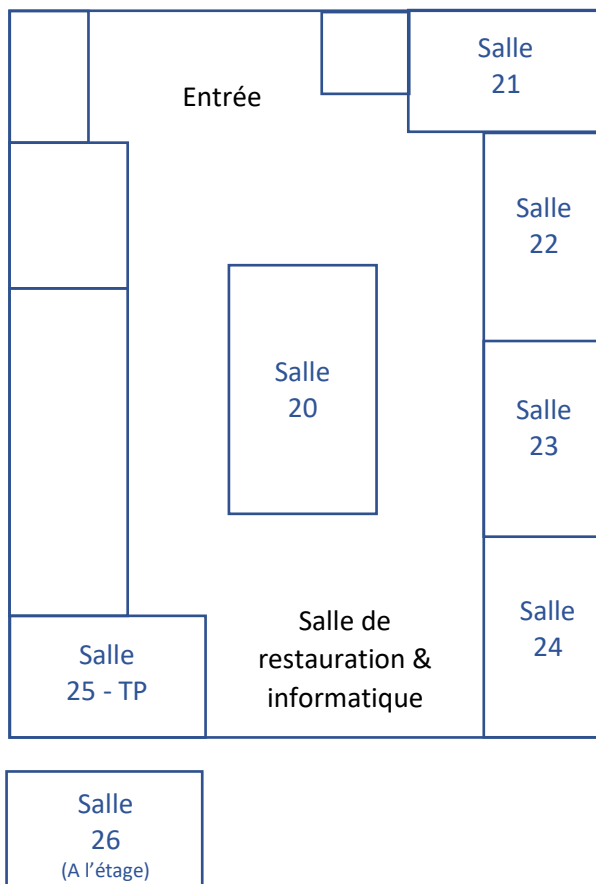
Les vidéoprojecteurs

Nos salles sont toutes équipées de vidéoprojecteurs afin de faciliter les apprentissages.

Le réseau WIFI

Le WIFI via la fibre optique, nommé « CPES salle 20 », couvre l'ensemble de l'école. Son mot de passe est à demander à l'accueil. Par mesure de sécurité nous le changeons régulièrement.

Les salles de cours



Le CPES-IPRESS est équipé de 6 salles de cours et d'une salle de travaux Pratiques (TP)

Nos formations et l'équipe pédagogique



Le BTS diététique en initial sur 2 ans

Mme Bray - Mme Hébraud Bigou - Mme Bourdoncle - Mme Gutierrez - Mr Cherchari - Mme Cambillau - Mme Esteve
Mme Noez - Mr Lowkame - Mme CEP - Mme de Haro



Le Bachelor diététique En initial sur 1 an

Mme Bray - Divers intervenants professionnels et spécialisés dans les qualifications du Bachelor.



Le BTS ESF En initial et en alternance sur 2 ans

Mme Cruzil - Mme Nicolas - Mme Camara - Mme Bray
Mme Bourdoncle - Mme Deville - Mme Tissonnières - Mme Dumas - Mme Bennini – Mme Esteve



Le BTS SP3S En initial et en alternance sur 2 ans

Mme Cruzil - Mme de Haro - Mme Camara - Mme Deville
Mme Rouyres



Le CAP AEPE En alternance sur 1 an

Mme Cruzil - Mme Rouyres - Mme de Haro - Mme Bennini



La prépa concours ATSEM

En initial sur 3 semaines

Mme Rouyres - Mme Cruzil



La MANES

En initial sur 1 an

Mme Souillé - Mme Bennini



le BTS ABM

En alternance sur 2 ans

...



le CAP ATMFC

En alternance sur 1 an

Mme Cruzil – Mme Tissonnières – Mme de Haro

Santé et Sécurité

Santé

Consignes sanitaires spécifiques : désinfection par gel hydroalcoolique à l'entrée et port du masque obligatoire à l'intérieur de l'établissement.

[À qui poser mes questions ?](#)

Santé, stress, malaise psychologique : « J'ai un problème de santé lié au travail »
S'adresser à : médecin traitant, service de santé au travail, employeur, conseiller en formation, direction de l'Ecole/CFA. Mr Mory
Problèmes liés à mon handicap : Mme Querre (marie-sophie.querre@cpes.fr)
Problématiques mobilité, mixité, harcèlement, social : Mme Margail

Sécurité

Consignes générales d'évacuation

Vous découvrez un début d'incendie :

- ✓ Essayez d'éteindre l'incendie avec l'extincteur positionné à proximité
- ✓ Déclenchez le signal d'alarme à partir d'un boîtier rouge situé à proximité
- ✓ Alerte les pompiers par téléphone : 18.

Au déclenchement du signal d'alarme, vous devez impérativement :

- ✓ Laisser vos affaires sur place et vous diriger dans le calme vers les sorties de secours
- ✓ Utiliser uniquement les escaliers : Interdiction d'utiliser les ascenseurs.
- ✓ Ne pas s'affoler
- ✓ En cas de fumée, baissez-vous : l'air frais se situe près du sol
- ✓ Ne revenez jamais en arrière
- ✓ Rejoindre le point de rassemblement : dans la rue des arts

Les enseignants doivent rester avec les étudiants, refaire l'appel et faire un compte rendu au responsable de l'évacuation : Mr Mory ou Mme Margail.

Chaque enseignant prend en charge de façon individualisée l'étudiant de son groupe atteint d'un handicap.

Référente handicap : Mme Querre

Les services de santé au travail en Haute Garonne

AMST - 9 rue du Dr Delherm 31300 Toulouse - 7 rue Fourbastard 31000 Toulouse

SAMSI - 8 place Alphonse Jourdain 31000 Toulouse

CMTA - 30 rue de l'étoile 31000 Toulouse

Service régional d'action sociale - 11 bd des récollets 31400 Toulouse

Assistance sociale du CROUS 58 - rue du Taur 31000 Toulouse 08 06 80 01 31

NUMÉRO D'URGENCE : 112

SAMU : 15

POLICE : 17

POMPIERS : 18

ARS - Agence régionale de santé - occitanie.ars.santé.fr - 04.67.07.20.07

Les écoles Toulousaines de santé

Cet ensemble constitue le premier acteur de l'enseignement privé toulousain dédié aux études de santé, par son ancienneté, le nombre de ses étudiants et la diversité des parcours d'études proposés.



SUP VETO
Rue Sesquières Toulouse
www.supveto-toulouse.fr



Prépa Vidal
Rue des Arts Toulouse
www.prepavidal.com



Ecole Dentaire Française
Rue Gabriel Péri Toulouse
www.ecole-dentaire.fr



ESAD
3b bd de Strasbourg Toulouse
www.esad-dentaire.com

NOTES

A series of horizontal dotted lines for taking notes.



CPES-IPRESS

10 rue des arts
Métros Esquirol & Carmes